

Ngôi me Công giáo

Moderato

Nhạc & lời TRẦN THIỆN THU



1. Tôi khi Mo - ni - ca con laø mã thieàu nõi xuãn thì
2. Vì yeàu Chúa chí ái nhòn nhuïc ñeà thanh hoã gia ñình



Châu giaø ñuïc rất nghiêm Soáng beãn chòng tam tính khắt khe
Vào trung thanh võng tin Chúa nhàn thờ lan tuát xốt thông



Tõng mua ñoàng qua ñi con buòn với với nhõng mã u hoã
Ngay ñeãm theo beãn con tham nguyẽn cầu thanh hoã con mình



Chæ biêt ñang kinh nguyẽn xin Chúa ban Thanh Ah ñeãm ngay.
Mõi taim ñãm xuõa ngoõc ñeãm Chúa thông xuống ôn miẽn trông.



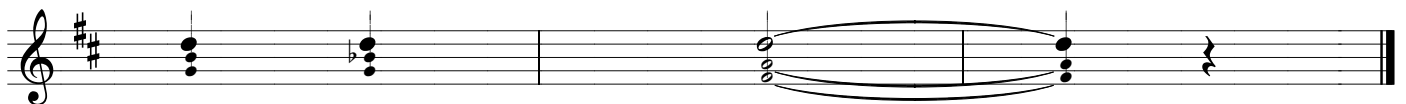
ÑK. Mo - ni - ca cuõc ñõi ñây nõic mã õu
...xa mã ngoõi ñeãm công giaø tuyeát



sầu Troi tõng lòi tha thiết nguyẽn cầu lung
või Ngõõi meí lam gõng saing cho...



linh nõ nõng anh sao. Hõng thõm...
...ñõi laø



Mo - ni - ca.